

# Rödl & Partner

## EFFIZIENZ- UND QUALITÄTS- UNTERSUCHUNG DER KOMMUNALEN WASSERVERSORGUNG IN BAYERN



12. ZWISCHENRUNDE

EffWB - 2024

# MEHR ALS EIN KENNZAHLENVERGLEICH

## BENCHMARKING DER WASSERVERSORGUNG BEI RÖDL & PARTNER

Als ein Schwerpunkt unserer Tätigkeit hat sich das Thema Benchmarking etabliert

Die Prinzipien des Benchmarking bei Rödl & Partner:

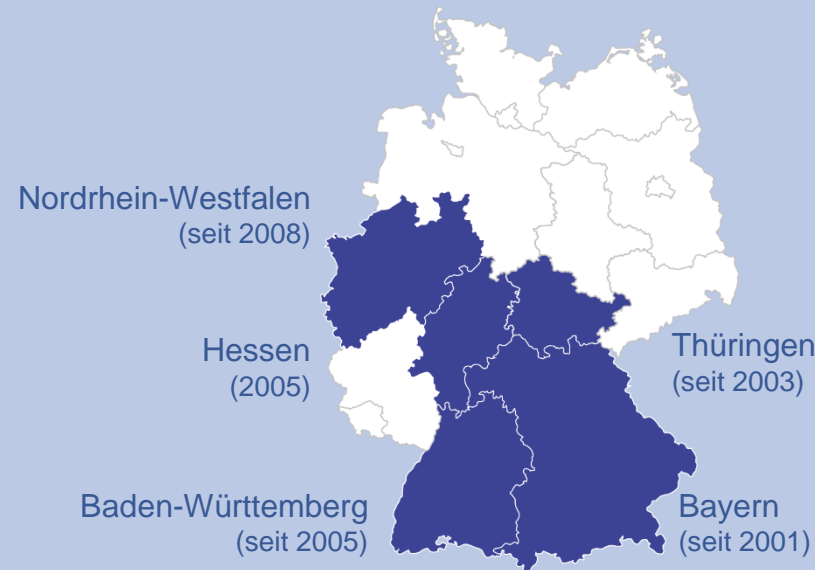
vertraulich

ganzheitlich

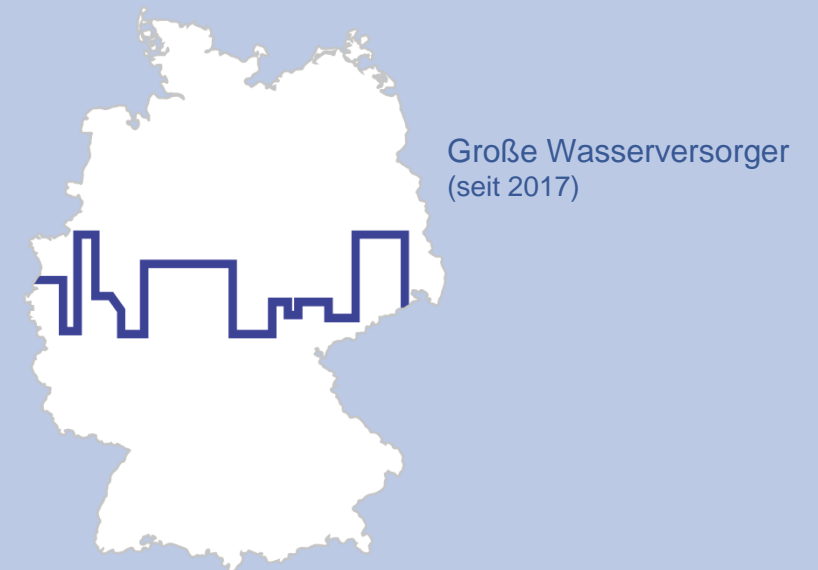
anonym

freiwillig

### LANDESEBENE



### BUNDESEBENE



Weitere Informationen finden Sie auf der Projekthomepage: [www.roedl-benchmarking.de](http://www.roedl-benchmarking.de)

## MEHRWERT FÜR UNTERSCHIEDLICHSTE INTERESSENTRÄGER

*Welche Zielgruppe hat ein Kennzahlenvergleich in der Wasserversorgung?*

### Unternehmensperspektive

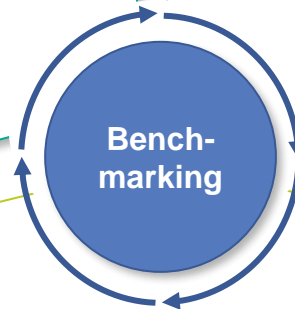
#### Benchmarking trägt dazu bei

- zukünftige Herausforderungen zu erkennen,
- die eigene Leistungsfähigkeit kontinuierlich zu verbessern,
- Erfolge zu kontrollieren,
- die eigenen Kosten zu senken und
- Investitionsbedarfe zu erklären.

### Politische Perspektive

#### Benchmarking trägt dazu bei

- die Diskussionen um die Modernisierung der Wasserversorgung zu versachlichen,
- die Komplexität der Wasserversorgung zu verstehen und
- die Transparenz der Leistungsfähigkeit der Branche zu erhöhen.



#### Benchmarking trägt dazu bei

- das Preis-Leistungs-Verhältnis zu rechtfertigen und
- das Vertrauen in die Unternehmenspolitik zu befördern.

### Kundenperspektive

## SEIT 2001 EINE ERFOLGSGESCHICHTE

- Die **Effizienz** und Qualitätsuntersuchung der kommunalen **Wasserversorgung** in **Bayern (EffWB)** findet **seit 2001** in regelmäßigen Projektrunden statt.
- Die Projektrunden des Kennzahlenvergleichs gliedern sich in **Haupttrunden** (alle drei Jahre) und **Zwischenrunden** (in der Pause zwischen den Haupttrunden).
- Jeder Teilnehmer erhält **sowohl** in den Zwischenrunden **als auch** in den Haupttrunden **umfangreiche Individualauswertungen**.
- In den **Haupttrunden** wird zusätzlich ein zusammenfassender und **anonymisierter Abschlussbericht** erstellt, der einer breiten Öffentlichkeit im Rahmen einer **Abschlussveranstaltung** präsentiert wird.
- Das Projekt wird **kontinuierlich** im Dialog mit den Projektträgern und Teilnehmern **weiterentwickelt** und an sich ändernde Rahmenbedingungen angepasst.

Bayerisches Staatsministerium für  
Umwelt und Verbraucherschutz



Bayerisches Staatsministerium für  
Gesundheit und Pflege



Bayerisches Landesamt für  
Umwelt



**VBEW**  
Energie. Wasser. Leben.

**DVGW**



Bayerischer  
Städtetag

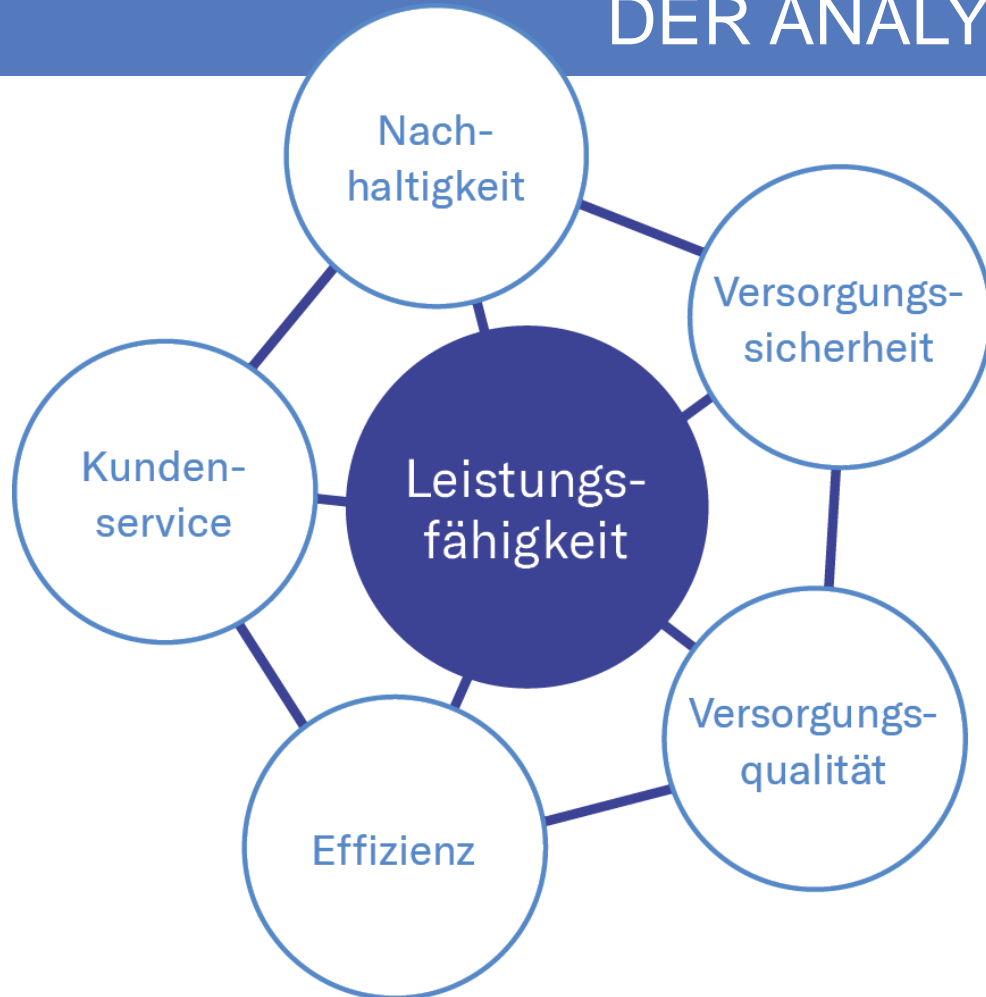
LANDESGRUPPE  
BAYERN

**BAYERISCHER  
GEMEINDETAG**

**VKU**  
VERBAND KOMMUNALER  
UNTERNEHMEN e.V.  
LANDESGRUPPE BAYERN

**Rödl & Partner**

## GANZHEITLICHE LEISTUNGSBEURTEILUNG ALS GRUNDLAGE DER ANALYSE



- Das **5-Säulen-Modell** berücksichtigt Wechselwirkungen in den einzelnen Bereichen der Leistungserstellung.
- Die gesamte **Wertschöpfungskette** von der Wassergewinnung bis hin zum Kundenanschluss wird betrachtet.
- **Ganzheitliche Betrachtung** als Voraussetzung für eine neutrale Bewertung der Wasserversorgung.
- **Objektivierung unsachgemäßer Preisvergleiche** in der deutschen Wasserversorgung.
- **Keine Beurteilung der Wasserversorgung ohne Kenntnis und Beschreibung der Besonderheiten in den 5 Säulen!**

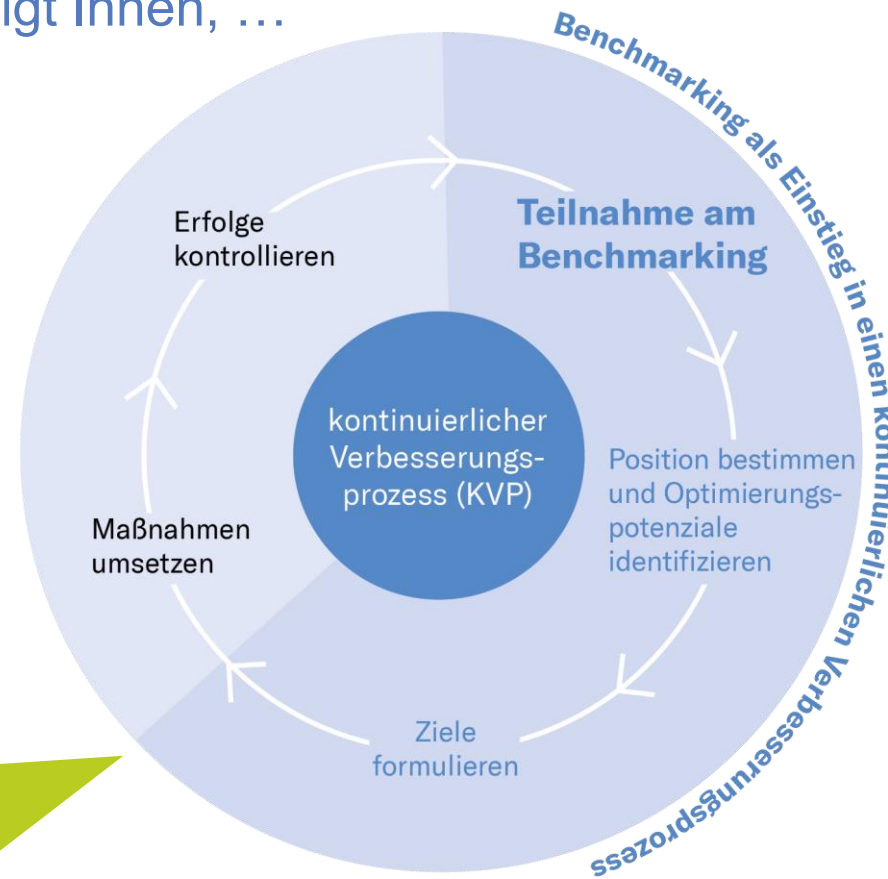
## DER KONTINUIERLICHE VERBESSERUNGSPROZESS WIRKT!

Benchmarking zeigt Ihnen, ...

... klares Bekenntnis für eine leistungsfähige kommunale Wasserversorgung und gegen Regulierungs- und Liberalisierungstendenzen.

[VKU]

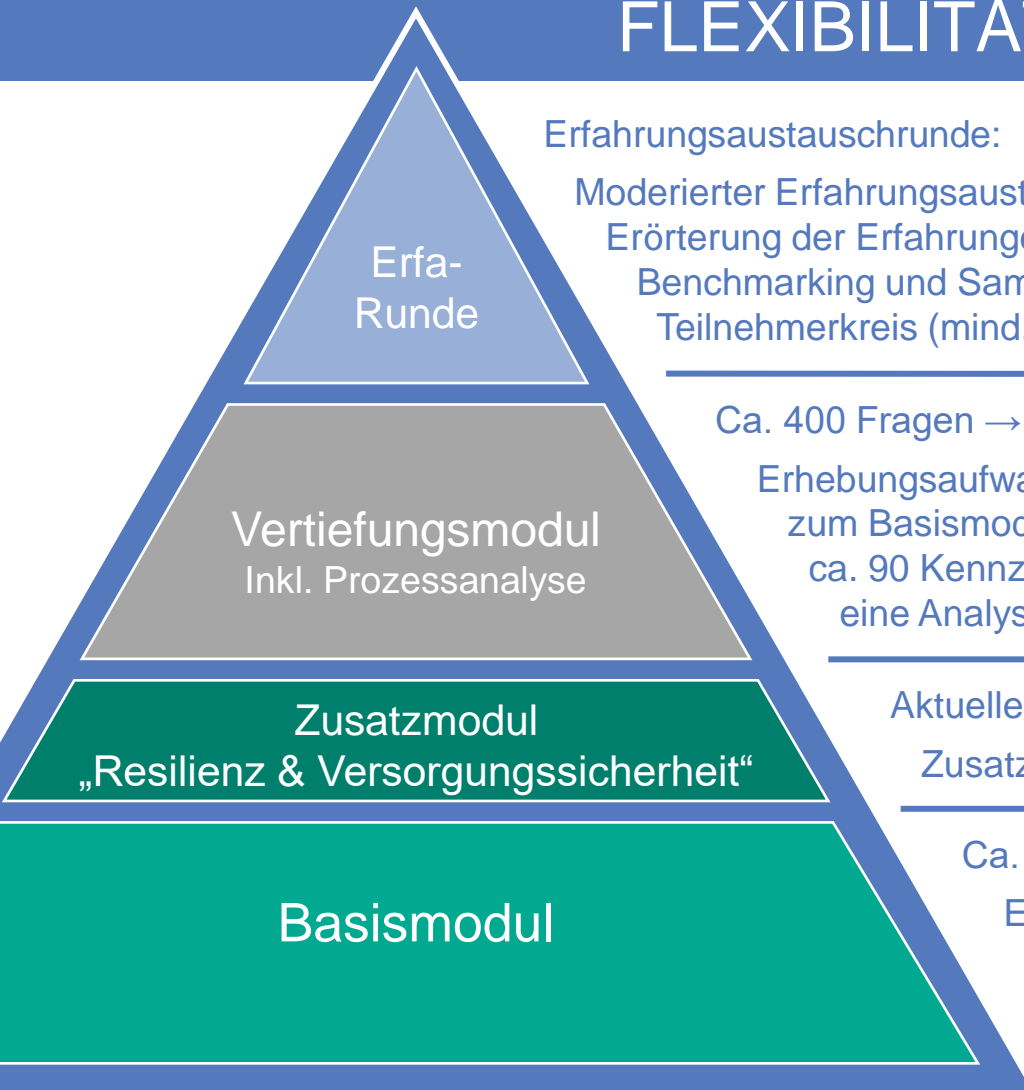
... wie Sie ihr Unternehmen zielgerichtet entwickeln können.



... wo Sie stehen.

... wo Sie sich verbessern können.

## DER MODULARE AUFBAU BIETET IHNEN MAXIMALE FLEXIBILITÄT



### Erfahrungsaustauschrunde:

Moderierter Erfahrungsaustausch unter Praktikern, Erörterung der Erfahrungen und Erkenntnisse zum Benchmarking und Sammeln neuer Impulse im Teilnehmerkreis (mind. Teilnehmerzahl sieben WVU).

Ca. 400 Fragen →

Erhebungsaufwand ca. 5 bis 9 Tage, vollständig kompatibel zum Basismodul, Ermöglicht darüber hinaus anhand von ca. 90 Kennzahlen einen noch tieferen Einblick sowie eine Analyse der betrieblichen Kernprozesse (nur in Haupttrunden)

### Aktuelle Fragestellungen der Wasserwirtschaft:

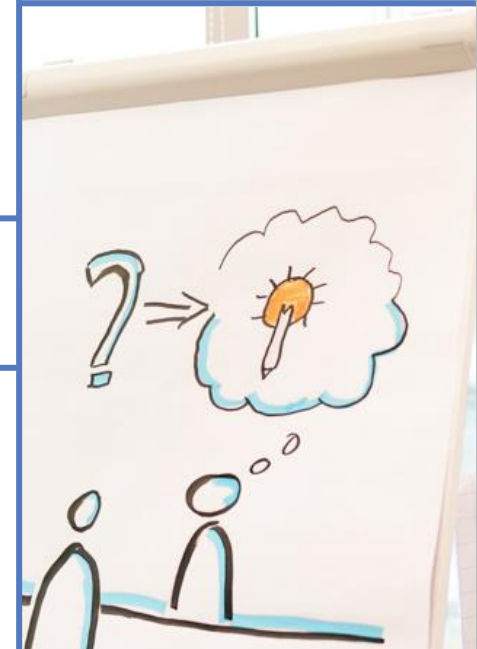
Zusatzmodul in Anlehnung an das DVGW Arbeitsblatt W 1003

Ca. 100 Fragen →

Erhebungsaufwand ca. 1 bis 2 Tage, online Datenerfassung, Hinweise, Definitionen und persönliche Hilfe bei der Erhebung, Qualitätssicherung der Daten durch Rödl & Partner

*... Der Trick besteht darin, dass wir über uns selber nachdenken [...] und auf diese Art und Weise einen kreativen Prozess beginnen.*

[Langjähriger Teilnehmer]

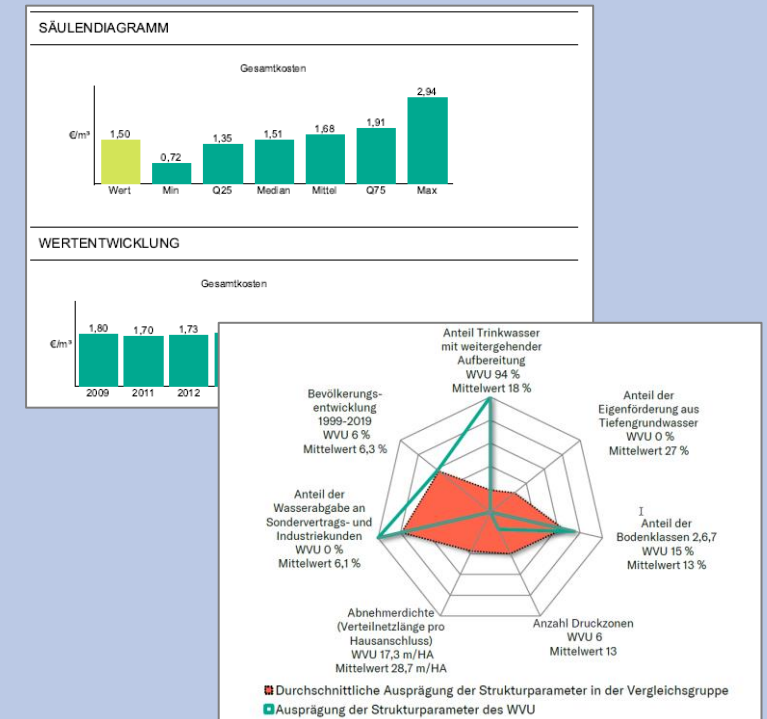




## UNSERE LEISTUNGEN – MEHR ALS REGELMÄßIG ERWARTET

Sie bekommen einen ganzheitlichen Überblick über die aktuelle Situation Ihres Versorgers

<p>Inklusive</p>	<ul style="list-style-type: none"> <li>- <b>Individualbericht</b> Zusammenfassung und textliche Erläuterung Ihrer Kennzahlen-ergebnisse in den einzelnen Bereichen der Leistungserstellung (Gruppenvergleich und Zeitreihe)</li> <li>- <b>Spinnennetz der strukturellen Besonderheiten</b> Sachgerechte Beurteilung der Kosten unter Berücksichtigung der örtlichen Strukturen</li> <li>- <b>Anlage zum Individualbericht</b> Grafische Darstellung der Kennzahlen</li> </ul>
<p>Optional</p>	<ul style="list-style-type: none"> <li>- <b>Erfahrungsaustauschrunden</b> Erörterung der Erfahrungen und Erkenntnisse zum Benchmarking und Sammeln neuer Impulse im Teilnehmerkreis</li> </ul>
<p>Zusätzlich</p>	<ul style="list-style-type: none"> <li>- <b>Individuelle Auswertungen</b> Erstellung zusätzlicher Auswertungen auf Anfrage unter Wahrung der Anonymität und Vertraulichkeit der Teilnehmer</li> </ul>



## ZEITPLAN DER 12. ZWISCHENRUNDE

ab II. Quartal 2024	Information, Akquisition 12. Zwischenrunde
ab Juli 2024	Datenerhebung & Plausibilisierung
ab November 2024	Auswertung & individuelle Berichte
ab I./II. Quartal 2025	Weiterführende Beratung (optional)

*... mit ihrer Teilnahme  
am Benchmarking  
leisten alle Wasserver-  
sorgungsunternehmen  
einen elementaren  
Beitrag zur Transparenz  
und Modernisierung der  
Branche.*

[BDEW]



## KLEINER AUFWAND – GROßE WIRKUNG

– Die **Teilnahmevereinbarung** ist die vertragliche Grundlage zur Teilnahme am Benchmarking.

– Die **Kosten für die Teilnahme** bemessen sich nach der Unternehmensgröße.

Netzabgabe	< 0,5 Mio. m <sup>3</sup>	0,5 – 1,0 Mio. m <sup>3</sup>	1,0 – 2,5 Mio. m <sup>3</sup>	> 2,5 Mio. m <sup>3</sup>
Basismodul	900 €	1.350 €	1.550 €	1.700 €
Zusatzmodul	350 €			



## DAS ERWARTET SIE !

- Datenbasis für die anstehende **12. Zwischenrunde** bilden die **Daten** des Wirtschaftsjahres **2023**.

- Die Auswertungen umfassen das **volle Leistungsspektrum** von der Erstellung der **Individualberichte** je Teilnehmer über **aussagekräftige Kennzahlenauswertungen** bis hin zu Aussagen auf Basis der **aktuellen wissenschaftlichen Diskussion** (Zusatzmodul).



- Weitere **Fragen** beantwortet Ihnen das Benchmarking-Team jederzeit gerne.

Unter der **Telefonnummer**: 0911 9193 1137  
oder per **E-Mail**: [wasser@roedl.de](mailto:wasser@roedl.de)



## ES GIBT KEINEN GRUND, NICHT DABEI ZU SEIN!



- Mehr als **800 überzeugte Teilnehmer** haben bei den Benchmarking-Projekten von Rödl & Partner schon mitgemacht!

- Wir kennen die **Besonderheiten der Wasserversorgung...** seit **über 20 Jahren** betrachten wir in Form von **Benchmarking-Projekten** die gesamte Wertschöpfungskette von der Wassergewinnung bis hin zum Kundenservice.

- Ihre Daten sind bei uns sicher, denn als **unabhängige Wirtschaftsprüfungsgesellschaft** sind wir zur **Anonymität** und **Vertraulichkeit verpflichtet**.
- Unsere **5.800** Kollegen und Kolleginnen bieten Ihnen bedarfsgerechte und interdisziplinäre Lösungen in den Disziplinen **Rechts-, Steuer-, Unternehmensberatung** und **Wirtschaftsprüfung**.



- Seit über **30 Jahren** vereinen wir das sektor-spezifische Wissen für die öffentliche Hand in den Bereichen **Wasser & Abwasser, Strom, Gas & Fernwärme, Verkehr, Abfall** sowie weiterer öffentlicher Leistungen.

# IHR PROJEKTDIENSTLEISTER

---



## WASSERWIRTSCHAFTLICHE BERATUNG

---

> 800 Mandanten

---

30 Jahre Spezialisierung

---

1 Ansprechpartner

---

- BENCHMARKING
- VERTIEFENDE KENNZAHLENANALYSEN
- RECHTSSICHERE VERTRÄGE & SATZUNGEN
- RECHTSSICHERE VERGABEN
- ENTGELTKALKULATIONEN
- NACHWEIS RATIONELLE BETRIEBSFÜHRUNG
- BETRIEBS- UND ORGANISATIONSHANDBÜCHER

– [www.roedl.de/wasser](http://www.roedl.de/wasser)

– [www.roedl-benchmarking.de](http://www.roedl-benchmarking.de)

– [Wasser Kompass \(http://www.roedl.de/medien/publikationen/newsletter/wasser-kompass\)](http://www.roedl.de/medien/publikationen/newsletter/wasser-kompass)



# IHR PROJEKTTEAM

# IHRE ANSPRECHPARTNER



<p><b>TINA WIEDEBUSCH</b> M.Sc. Economics Senior Associate</p>	<p><b>TILMAN REINHARDT</b> B.A. Betriebswirtschaft Senior Associate</p>	<p><b>ZIJIE ZHOU</b> M.Sc. Wasserwirtschaft Consultant</p>	<p><b>TANJA MARTIN</b> B.A. Betriebswirtschaft Manager</p>	<p><b>WOLFGANG SCHÄFFER</b> Diplom-Betriebswirt (FH) Associate Partner</p>	<p><b>FLORIAN MORITZ</b> Diplom-Kaufmann Partner</p>	<p><b>JENS RUCKES</b> M.Sc. Business Administration Consultant</p>	<p><b>JULIANE PORT</b> Betriebswirtin (IWW) Senior Associate (in Elternzeit)</p>
--	---	--	--	--	--	--	--

**STANDORT KÖLN**

Krankenhaus 1, Im Zollhafen 18  
50678 Köln

T +49 221 94 99 09 697  
F +49 221 94 99 09 900

**STANDORT NÜRNBERG**

Äußere Sulzbacher Straße 100  
90491 Nürnberg

T +49 911 91 93 1137  
F +49 911 91 93 3588

wasser@roedl.com  
www.roedl.de/wasser  
www.roedl-benchmarking.de